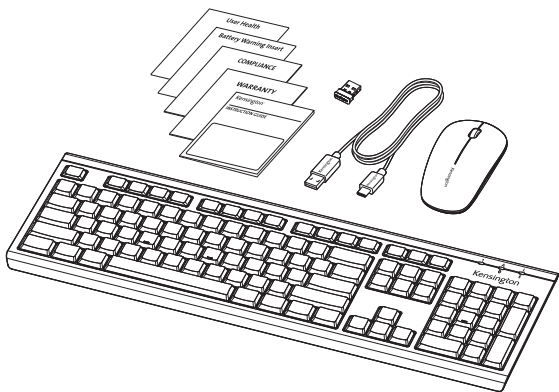


Kensington®

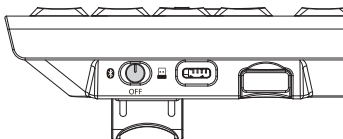


KM270 EQ Rechargeable Desktop Set | Ensemble de bureau rechargeable KM270 EQ

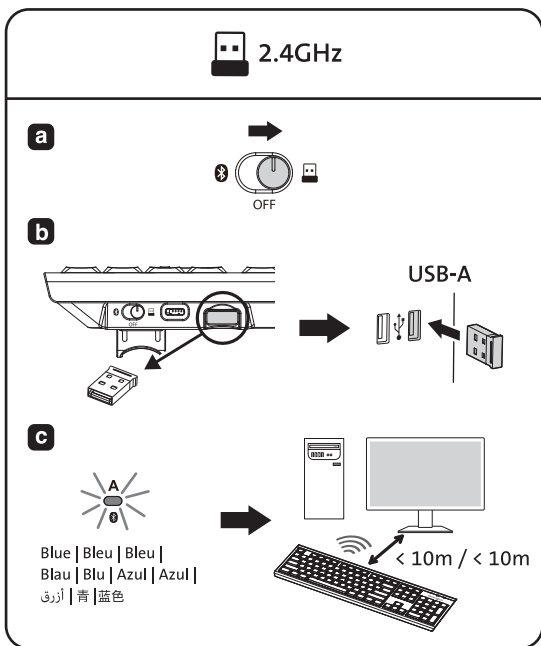


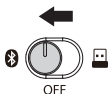
[kensington.com/register](https://www.kensington.com/register)

1

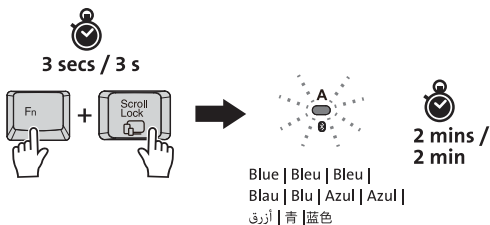
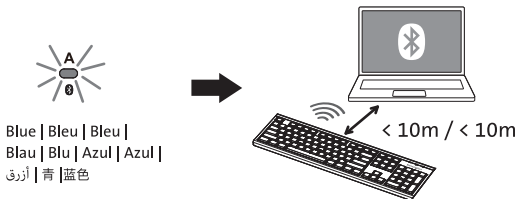


2

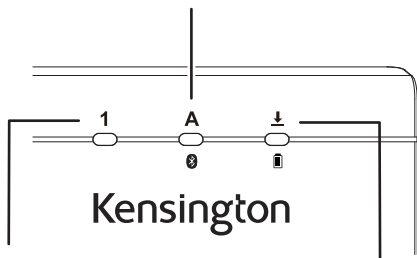


3**a****b**

Pairing mode | Mode de couplage | Mode d'appairage | Kopplungsmodus |
 Modalità di Abbinamento | Modo de emparejamiento | Modo de
 emparelhamento | وضع الاقتران | ペアリングモード | 配对模式 |

**c**

Caps Lock | Verrouillage majuscule | Verrouillage des majuscules |
 Feststelltaste | Bloq. Mayús. | Bloc Maiusc (blocco maiuscole) |
 Caps Lock | Caps Lock | 大写锁定键 | Caps Lock



Num Lock | Verrouillage numérique |
 Verrouillage numérique |
 Num-Taste | Bloq. Núm. |
 Bloc Num (blocco numeri) |
 Num Lock | Num Lock |
 数字锁定键 | Num Lock

Scroll Lock / Low Battery Indicator |
 Verrouillage du défilement /
 Indicateur de batterie faible |
 Verrouillage du défilement /
 Indicateur de batterie faible |
 Rollen-Taste /
 Batterie schwach-Anzeige |
 Bloc Scorr /
 Indicador de batería baja |
 Bloq. Despl. /
 Indicatore batteria scarica |
 Scroll Lock /
 Indicador de batería fraca |
 مؤشر انخفاض البطارية / Scroll Lock |
 滚动锁定键 / 低电量指示灯 |
 スクロールロック /
 バッテリー残量低下インジケーター

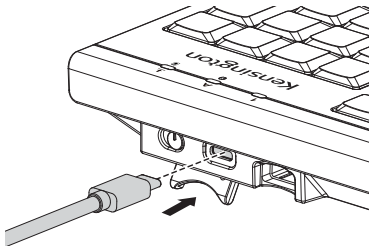
5

 (<10%, <8hr / <10%, <8h)v



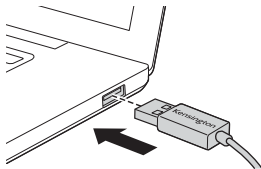
Red | Rouge | Rouge | Rot |
Rosso | Rojo | Vermelho |
أحمر | 赤 | 红色

a



b

USB-A



C

Orange | Orange | Orange |
 Orange | Arancione | Naranja |
 Laranja | برتقالي | オレンジ | 橙色



Requires a minimum of 5V/0.3A (1.5W) of USB power to properly charge the keyboard. | Le clavier nécessite une alimentation USB d'au moins 5 V/0,3 A (1,5 W) pour être correctement rechargé. | Nécessite une alimentation USB de minimum 5V/0.3A (1.5W) USB pour correctement charger le clavier. |

Zum ordnungsgemäßen Aufladen der Tastatur ist ein USB-Anschluss mit einer Ausgangsleistung von mindestens 5V/0.3A (1.5W) erforderlich. |

Per caricare correttamente la tastiera, è necessaria un'alimentazione USB di almeno 5V/0.3A (1.5W). | Requiere una alimentación USB de un mínimo de 5V/0.3A (1.5W) para cargar el teclado adecuadamente. |

Requer um mínimo de 5V/0.3A (1.5W) de potência USB para carregar corretamente o teclado. |

يتطلب ما لا يقل عن 5 فولت/0.3 أمبير (1.5 واط) من طاقة USB لشحن لوحة المفاتيح بشكل صحيح. |

キーボードを正しく充電するには、5V/0.3A (1.5W) 以上の USB 電力が必要です。 |

为键盘充电至少需要最低 5V/0.3A (1.5W) 的USB 电源。 |



100%






Green | Vert | Vert | Grün |
 Verde | Verde | Verde |
 أخضر | 緑 | 绿色



+



Windows	
Fn + F1 	Back Retour Face arrière Rückseite Indietro Atrás Retroceder اللوحة الخلفية 戻る 后退
Fn + F2 	Play/Pause Lecture/pause Lecture/Pause Abspielen/Pause Riproduci/Pausa Reproducir/Pausar Reproduzir/ Colocar em Pausa تشغيل/إيقاف مؤقت 再生/一時停止 播放/暫停
Fn + F3 	Forward Avance Commande d'avance Vorwärts Avanti Adelante Avançar التالي 進む 前进
Fn + F4 	Screen Lock Verrouillage de l'écran Verrouiller écran Bildschirmsperre Blocco schermo Bloqueo de pantalla Bloqueio de ecrã تأمين الشاشة スクリーンロック 屏幕锁定
Fn + F5 	Media Player Lecteur multimédia Lecteur multimédia Medienplayer Lettore multimediale Reprodutor multimedia Reprodutor de mídia مشغل الوسائط メディアプレーヤー 媒体播放器
Fn + F6 	Mute Speaker Couper le son du haut-parleur Désactiver le haut-parleur Lautsprecher stummschalten Disattivazione dell'altoparlante Silenciar altavoz Silenciar altifalante كتم صوت السماعات スピーカーをミュートにする 扬声器静音
Fn + F7 	Decrease Volume Diminuer le volume Réduire le volume Lautstärke verringern Diminuzione del volume Bajar volumen Diminuir volume خفض مستوى الصوت 音量を下げる 调低音量

	Windows
Fn + F8 	Increase Volume Augmenter le volume Augmenter le volume Lautstärke erhöhen Aumento del volume Subir volumen Aumentar volume رفع مستوى الصوت 音量を上げる 调高音量
Fn + F9 	Calculator Calcolatrice Calculatrice Taschenrechner Calcolatrice Calculadora Calculadora الآلة الحاسبة 計算機 計算器
Fn + F10 	Search Rechercher Chercher Suche Ricerca Buscar Procurar بحث 検索 搜索
Fn + F11 	Show Desktop Afficher le bureau Afficher le bureau Desktop anzeigen Mostra desktop Mostrar escritorio Mostrar Ambiente de Trabalho إظهار سطح المكتب デスクトップを表示 显示桌面
Fn + F12 	Screen Shot Capture d'écran Capture d'écran Screenshot Screenshott Captura de pantalla Captura de ecrã لقطة شاشة スクリーンショット 截屏

7

a



+



Blue | Bleu | Bleu | Blau |
 Blu | Azul | Azul |
 أزرق | 青 | 蓝色



3 secs /
 3 s

b

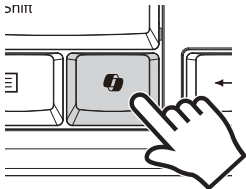


+



Blue | Bleu | Bleu | Blau |
 Blu | Azul | Azul |
 أزرق | 青 | 蓝色

8

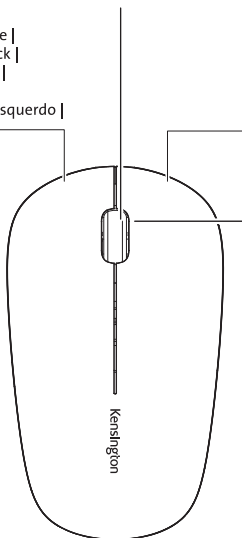


Microsoft Copilot /
 Microsoft Copilot

Scroll Wheel / Middle Click | Molette de défilement /
 Clic central | Molette de défilement / Clic central |
 Mausrad / Mittelklick |
 Rotellina di scorrimento / Clic pulsante centrale |
 Rueda de desplazamiento / Clic medio |
 Roda para percorrer / Clique com o Botão Central |
 عجلة التمرير / نقر بزر الماوس الأوسط |
 マウスホイール / ミドルクリック | 滚轮 / 中键单击

Left Click | Clic gauche |
 Clic gauche | Linksklick |
 Clic pulsante sinistro |
 Clic izquierdo |
 Clique com o Botão Esquerdo |
 نقر بزر الماوس الأيسر |
 左クリック | 左键单击

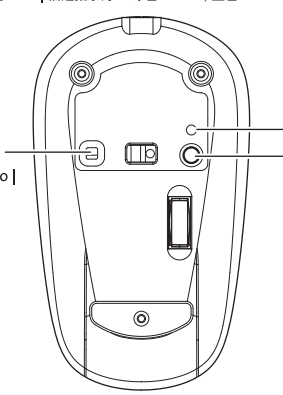
Right Click | Clic droit |
 Clic droit | Rechtsklick |
 Clic pulsante destro |
 Clic derecho |
 Clique com o Botão
 Direito | نقر بزر الماوس الأيمن |
 右クリック | 右键单击



Power Indicator |
 Indicateur de puissance |
 Indicateur d'alimentation |
 Betriebsanzeige |
 Indicatore di alimentazione |
 Indicador de encendido |
 Indicador de energia |
 مؤشر طاقة | パワーインジケータ |
 电源指示灯

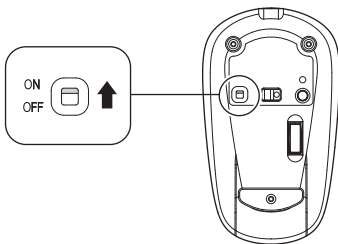
Channel Indicator - Green: 2.4G, Blue: BT | Indicateur de canal - Vert : 2,4 G, Bleu : BT |
 Indicateur de canal - Vert : 2,4 GHz, Bleu : BT | Kanalanzeige - Grün: 2,4 GHz, Blau: BT |
 Indicatore del canale - Verde: 2,4G, Blu: BT | Indicador de canal - Verde: 2,4 G, Azul: BT |
 Indicador de canal - Verde: 2,4 G, Azul: BT | BT : أزرق: 2.4G, أخضر: مؤشر قنوات |
 チャンネルインジケータ - 緑 : 2.4G, 青 : BT | 信道指示灯 - 绿色 : 2.4G, 蓝色 : BT

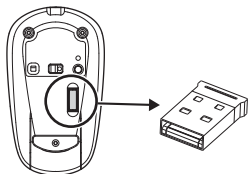
On/Off Switch |
 Interrupteur marche/arrêt
 Interrupteur de marche/arrêt |
 Ein-/Ausshalter |
 Interruttore di alimentazione |
 Interruptor de encendido/apagado |
 Botão de ligar/desligar |
 مفتاح التشغيل/إيقاف التشغيل |
 オン/オフスイッチ |
 开关



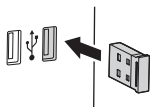
Channel Selection/Bluetooth Pairing Button | Sélection de canal/Bouton de
 couplage Bluetooth | Bouton de sélection du canal/couplage Bluetooth |
 Kanalauswahl-/Bluetooth-Kopplungstaste | Pulsante di selezione del canale/
 abbinamento Bluetooth | Botón de selección de canal/emparejamiento Bluetooth |
 Botão de seleção de canal/emparelhamento por Bluetooth |
 زر اختيار القناة/الاقتان بالبلوتوث | チャンネル選択/Bluetoothペアリングボタン |
 信道选择按钮/蓝牙配对按钮

10





USB-A



3 secs / 3 s

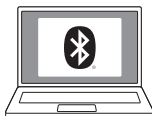
Green | Vert | Vert | Grün | Verde |
Verde | Verde | أخضر | 綠 | 绿色



Blue | Bleu | Bleu | Blau | Blu |
Azul | Azul | أزرق | 青 | 蓝色



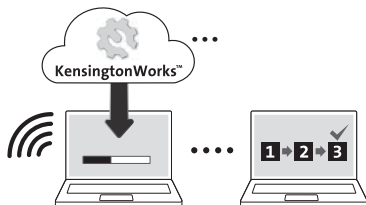
3 secs
/ 3 s



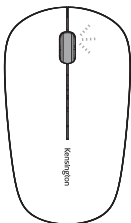


12

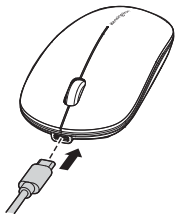
kensington.com/software/kensingtonworks/



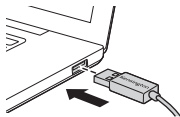
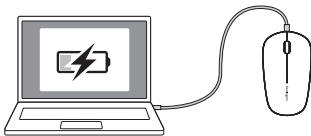
 (<10%)



Flashing Red: Low Battery |
 Rouge clignotant : Batterie faible |
 Clignotement rouge : Batterie faible |
 Blinkt rot: Akku schwach |
 Rosso lampeggiante: batteria scarica |
 Rojo parpadeante: batería baja |
 Vermelho Intermitente: Bateria Fraca |
 أحمر وامض: بطارية منخفضة |
 赤で点滅：バッテリー容量低下 |
 红灯闪烁：电池电量低

**a****b**

USB-A

**c**

Solid Red: Charging |
Rouge fixe : Charge en cours |
Rouge fixe : En charge |
Rot konstant leuchtend: Laden |
Luce rossa fissa: Ricarica |
Vermelho constante: Carga |
Vermelho fixo: Em carregamento |
أحمر ثابت: الشحن | 赤で点灯: 充電中 |
红灯常亮: 充电中



LED Off: Fully Charged |
DEL éteinte : Pleinement chargée |
Voyant éteint : complètement chargé |
LED ist aus: Vollständig geladen |
LED spento: carica completata |
El led se apaga: Completamente cargado |
LED desligado: Totalmente carregado |
مصباح LED لا يومض: مشحون بالكامل |
LEDが消灯: 満充電状態 | LED 关闭: 已充满



www.kensington.com/support

Kensington® is a registered trademark of ACCO Brands. Windows is a registered trademark of Microsoft Corporation in the U.S. and/or other countries. All other registered and unregistered trademarks are the property of their respective owners.

© 2024 Kensington Computer Products Group, a division of ACCO Brands.

Patents: <https://www.accobrand.com/patents/>

Kensington® est une marque déposée d'ACCO Brands. Windows est une marque déposée de Microsoft Corporation aux États-Unis et/ou dans d'autres pays. Toutes les autres marques déposées et non déposées sont la propriété de leurs détenteurs respectifs.

© 2024 Kensington Computer Products Group, une division d'ACCO Brands.

Brevets : <https://www.accobrand.com/patents/>



Energy
Verified

